

[www.aforraenerxia.com](http://www.aforraenerxia.com)



# MANUAL DE USUARIO

## A FORRAENERXIA

O obxecto deste proxecto, incluído dentro da Estratexia de Desenvolvemento Urbano Sostible Integrado EIDUS Coruña e financiado a través de FEDER, é a caracterización enerxética do parque de edificios residenciais e vivendas do municipio da Coruña, cofin de impulsar un cambio de modelo enerxético na cidade a través da redución da demanda enerxética do parque residencial construído e o fomento de actuacións de rehabilitación enerxética que permitan mellorar a calidade de vida e o confort dos seus residentes.

Para iso, o proxecto caracterizará enerxeticamente 60 edificios distribuídos entre os dez distritos da cidade da Coruña, definirá os diferentes perfís enerxéticos dos propietarios e/ou inquilinos de 600 vivendas, e implantará un sistema de monitorización e vixilancia enerxética en 240 das mesmas que permitirá seguir ao longo do tempo o seu grao de confort interior así como o impacto da enerxía nas familias e na contorna.

Estes traballos servirán ao municipio para desenvolver estratexias de aforro e eficiencia que impulsen un modelo enerxético máis sostible, buscando o máximo confort dos seus cidadáns e co menor custo enerxético posible.

[www.aforraenerxia.com](http://www.aforraenerxia.com)



FONDO EUROPEO DE  
DESENVOLVEMENTO REXIONAL  
"Unha maneira de facer Europa"

UNIÓN EUROPEA

**NON PODEMOS  
FACER QUE  
TE FORRES,  
PERO SI  
QUE AFORRES**



**ÍNDICE**



Ayuntamiento de A Coruña  
Concello da Coruña



**EidusCoruña**  
Unha cidade contigo

1. Información previa a la puesta en marcha

2. Registro

3. Menú Principal:

- Gráficos de consumo/comfort

4. Perfil Energético

5. Mejoras

6. Documentación

7. Información

- Iconos
- Asesoramiento Aforraenerxia
- Stechome



Ayuntamiento de A Coruña  
Concello da Coruña

Una manera de hacer Europa

Fondo Europeo de Desarrollo Regional (FEDER)

# INFORMACIÓN PREVIA A LA PUESTA EN MARCHA



[www.aforraenerxia.com](http://www.aforraenerxia.com)

## Aplicación de seguimiento AforraEnerxia

Todos os participantes no proxecto AforraEnerxia teñen acceso a diferentes funcionalidades vinculadas co seu comportamento enerxético. Por unha banda, os datos do seu perfil enerxético e a evolución do seu consumo eléctrico e para aqueles usuarios con sistemas de monitorización, acceso aos seus datos de temperatura, humidade, CO<sub>2</sub>, consumos eléctricos e de gás natural a tempo real.

O usuario pode acceder a distintos graos de información que se actualiza periodicamente.

## Rexistro e activación

Para acceder de xeito ilimitado á información dende calquera smartphone, Tablet ou PC, é necesario realizar o proceso de rexistro e verificación dos seus datos persoais. Para iso, debe utilizar o mesmo DNI que foi facilitado durante as diferentes fases do proxecto. O DNI vincula os seus datos persoais á información rexistrada no sistema.

## ¿QUÉ SE PUEDE HACER?



[www.aforraenerxia.com](http://www.aforraenerxia.com)

- Recibir información sobre temas energéticos, ayudas, confort y eficiencia energética.
- Evaluar su grado de mejora energética y comparar diferentes escenarios.
- Vigilar sus consumos energéticos actuales y futuros.
- Evaluar el grado de confort interior y evitar situaciones de riesgo.



# REGISTRO DE USUARIOS



[www.aforraenerxia.com](http://www.aforraenerxia.com)

## PASO 1

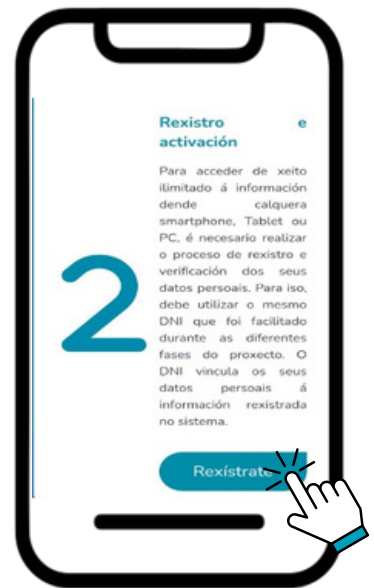
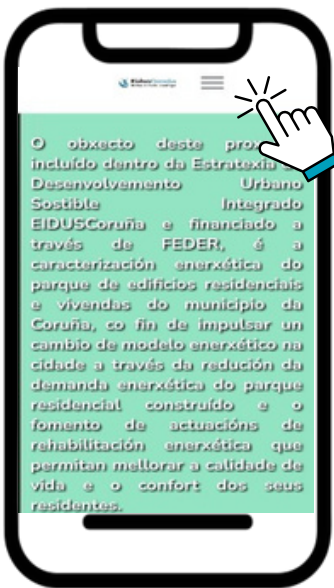
Acceder a [www.aforraenerxia.com](http://www.aforraenerxia.com).

## PASO 2

Acceder a **Menú/Usuarios**.

## PASO 3

Completar el Registro.



# REGISTRO DE USUARIOS

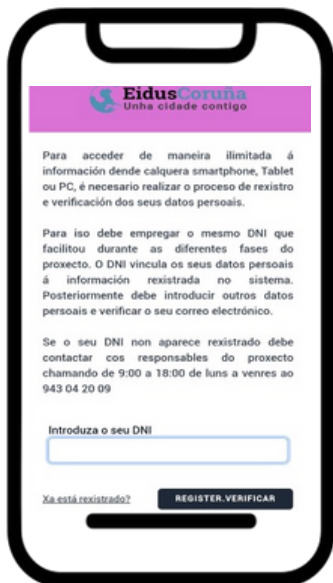


[www.aforraenerxia.com](http://www.aforraenerxia.com)

## PASO 4

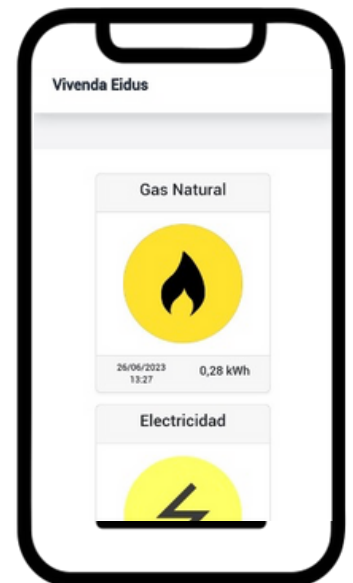
**Introducir el DNI.** Únicamente acceden a los servicios y funcionalidades AforraEnerxia los propietarios participantes en el proyecto cuyo DNI esté registrado en el sistema.

**¡YA ESTÁS EN LA WEB!**



## PASO 5

**Introducir correo electrónico y contraseña.**

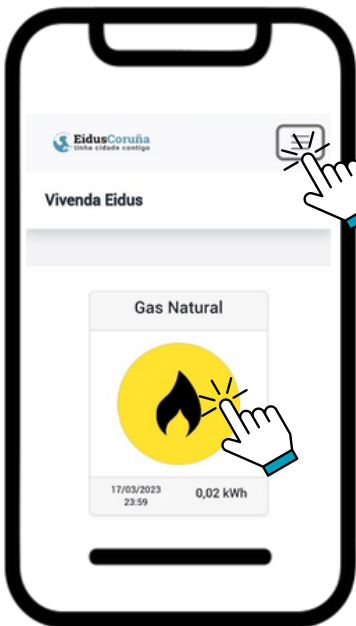


# MENÚ PRINCIPAL



[www.aforraenerxia.com](http://www.aforraenerxia.com)

El usuario tiene a su disposición diferentes funcionalidades, documentos y accesos a información de su vivienda, de su edificio y del proyecto. Accediendo al menú principal se puede acceder a las mismas de manera ilimitada.



Un menú desplegable que muestra las diferentes funcionalidades del proyecto AforraEnergía:

- Perfil energético de la vivienda
- Las mejoras identificadas.
- Documentos individuales y colectivos.



Un acceso directo a cada parámetro monitorizado. Gas natural, Electricidad, Temperatura, Humedad o niveles de CO2.



# GRÁFICOS DE CONSUMO



[www.aforraenerxia.com](http://www.aforraenerxia.com)

Muestra gráficamente el consumo de los distintos suministros de la vivienda. Consumos mensuales, diarios y horarios.

**Gas Natural**

17/03/2023  
23:59      0,02 kWh

**Electricidad**

19/05/2023  
08:58      355,94 kWh

**Consumos mensuales del Contador Eléctrico**

FECHA	CONSUMO	DETALLE
ene. 2023	99,99 kWh	
abr. 2023	162,88 kWh	

**Consumos diarios del Contador Eléctrico**

FECHA	CONSUMO	DETALLE
13/01/2023	0,00 kWh	
16/01/2023	2,82 kWh	

**Consumos horarios del Contador Eléctrico**

Día seleccionado: 16/01/2023

FECHA	CONSUMO
23:56	0,03 kWh
23:56	0,03 kWh

Pulsando en el detalle correspondiente se accede a todos los niveles y rangos de datos.



# GRÁFICOS DE CONFORT



[www.aforraenerxia.com](http://www.aforraenerxia.com)

Muestra gráficamente diferentes parámetros de confort interior como temperatura, humedad y niveles de CO2. Consumos mensuales, diarios y horarios.

**Humedad int.**



23/06/2023 12:28 64,00 %sHrr

**Ocupación**



23/06/2023 12:28 629,00 ppm

**Temperatura**



23/06/2023 12:28 23,90 °C

Valor medio mensual de la Sonda CO2



FECHA	MEDIA MENSUAL	DETALLE
Mar-2023	761,67 ppm	

Valor medio diario de la Sonda CO2



2023-09-31 Medición (ppm): 959.7308

FECHA	MEDIA DIARIA	DETALLE
01/03/2023	657,69 ppm	

Valores horarios de la Sonda CO2



2023-09-31 Medición (ppm): 752

Día seleccionado: 01/03/2023

FECHA	VALOR
00:01	714,00 ppm

Pulsando en el detalle correspondiente se accede a todos los niveles y rangos de datos.

# APARTADO PERFIL ENERGÉTICO

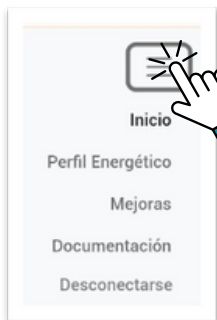


## Perfil energético de la vivienda

Todos los participantes tienen a su disposición un resumen del perfil energético realizado durante el proyecto donde se ha identificado el grado de ocupación de la vivienda y sus equipamientos así como otras circunstancias relacionadas con el consumo, el confort o incluso el coste energético.

Estos datos sirven para comparar situaciones y comportamientos previos y posteriores a los procesos de rehabilitación, permitiendo evaluar el grado de mejora e impacto que hayan podido generar las inversiones o mejoras.

El usuario tiene a su disposición una ficha resumida de su comportamiento frente al impacto de la energía y su percepción del confort.



Información sobre el contrato eléctrico	
Conoce el proveedor	Si Naturgy
Conoce el precio de la energía eléctrica	Si
Conoce que tipo de contrato eléctrico tiene	No
Gasto mensual de energía	Menos de 60€
Recibe una pensión de menos de 500€	No
Receptor de bono Social	No

Resultados obtenidos a través de la encuesta de vivienda	
🏠	Superficie 9 m <sup>2</sup>
👤	Residentes 2 personas
¿Es familia numerosa?	No
Miembros con discapacidad reconocida	Si

# APARTADO DE MEJORAS



[www.aforraenerxia.com](http://www.aforraenerxia.com)

Durante la generación del Perfil Energético se ha procedido a evaluar el estado de las contrataciones de los suministros de gas y electricidad identificando situaciones de mejora en precios, potencias, servicios y tarifas generando una serie de medidas de mejora aplicables.

Las mejoras identificadas se han evaluado según su grado de prioridad, inversión y ahorro. La premisa principal ha sido proponer la optimización de potencias, la contratación de TARIFAS REGULADAS o PVPC así como la posibilidad de optar al BONO SOCIAL ELÉCTRICO Y TÉRMICO.

El usuario tiene a su disposición diferentes mejoras y recomendaciones que puede tramitar con su distribuidora, comercializadora o incluso consultar con el equipo técnico de AforraEnerxia para alcanzar en el menor tiempo posible el máximo ahorro. **Las tramitaciones necesarias frente a las distribuidoras o comercializadoras NO están incluidas en alcance del proyecto pero los participantes tiene un precio especial dentro de un servicio de ASESORAMIENTO ENERGÉTICO.**





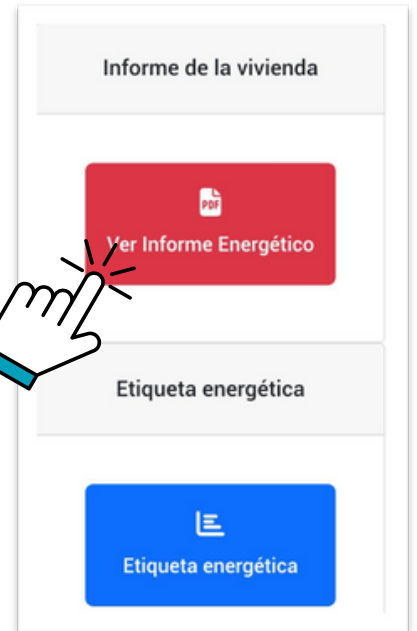
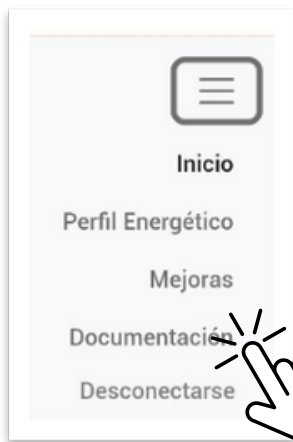
# APARTADO DE DOCUMENTACIÓN



[www.aforraenerxia.com](http://www.aforraenerxia.com)

El usuario tiene a su disposición varios documentos de interés.

Por un lado cuenta con el Informe de Comportamiento Energético de su vivienda fundamentado en su perfil, suministros energéticos y oportunidades de mejora, y por el otro, cuenta con el certificado energético de su edificio, incluido dentro del proceso del proyecto AforraEnergía.





# ¿QUÉ SIGNIFICA CADA ICONO?



[www.aforraenerxia.com](http://www.aforraenerxia.com)

## Humedad int.



23/06/2023  
12:28 64,00 %Hr

Visualización del grado de humedad relativa interior de la vivienda. Los valores recomendados deben encontrarse entre los 50% y 65 %

## Ocupación



23/06/2023  
12:28 629,00 ppm

Visualización de los niveles de CO2 interior de la vivienda. Los valores recomendados deben encontrarse por debajo de los 800 PPM. En caso de superarse se recomienda ventilar al menos durante 10 minutos.

## Temperatura



23/06/2023  
12:28 23,90 °C

Visualización del grado de temperatura interior de la vivienda. Los valores recomendados deben encontrarse entre los 17°C por la noche, los 21°C por el día y los 25° en temporada de verano.

## Electricidad



16/06/2023  
08:58 355,94 kWh

Visualización del consumo horario, diario y mensual de energía eléctrica medido en kWh según el comportamiento de los usuarios.

## Gas Natural



11/03/2023  
23:59 0,02 kWh

Visualización del consumo horario, diario y mensual de gas natural medido en kWh según el comportamiento de los usuarios.

# ASESORAMIENTO AFORRAENERXIA



[www.aforraenerxia.com](http://www.aforraenerxia.com)



**ACOMPANIAMIENTO:** Un profesional te ayudará, guiará y acompañará en todos los procesos relacionados con las facturas energéticas y con la rehabilitación energética de tu edificio.



**INFORMACIÓN:** Podrás resolver y consultar cualquier duda sobre tus facturas, tarifas, reclamaciones o incluso ayudas.

El usuario de AFORRAENERXIA dispone de un equipo de profesionales capaces de solventar cualquier inquietud relacionada con la energía en los ámbitos jurídicos, económicos, técnicos, tecnológicos y energéticos, abordando aspectos tan globales como la reducción de la factura eléctrica, los procesos de rehabilitación energética y la incorporación de renovables a la edificación residencial.

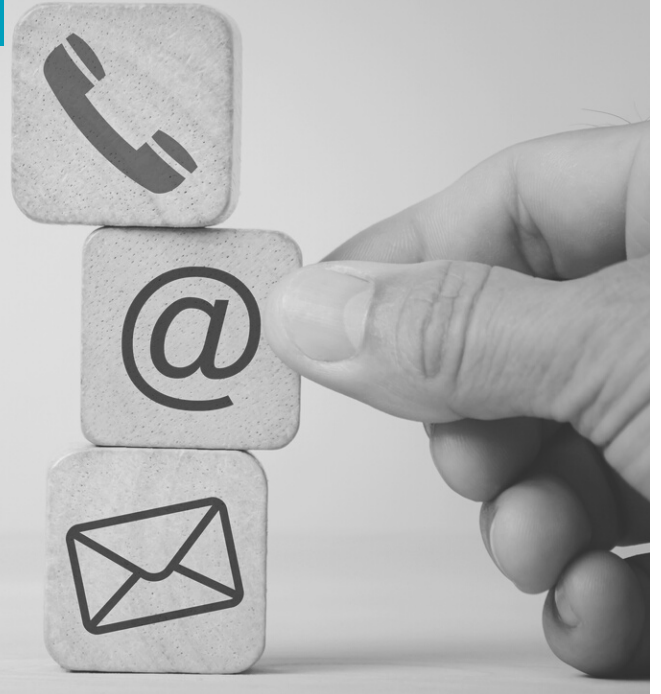
## SERVICIO DE ACOMPANIAMIENTO ENERGÉTICO – AFORRAENERXIA

Si desea ejecutar alguna de las mejoras propuestas sobre la optimización de sus contrataciones energéticas de electricidad o gas natural, tiene a su disposición un servicio especial de ACOMPANIAMIENTO ENERGÉTICO.



Regístrese y acceda gratuitamente a [www.vigilatuennergia.com](http://www.vigilatuennergia.com) (los usuarios registrados del proyecto AFORRAENERXIA disponen de un descuento especial del 25%).

# CONTACTO



[www.aforraenerxia.com](http://www.aforraenerxia.com)

Tlf de atención: 604.047.337 (de luns a venres, en horario de 9:00 a 18:00).

  
**STECHOME**

[www.stechome.net](http://www.stechome.net)/[www.stechome.es](http://www.stechome.es)

[stechome@stechome.es](mailto:stechome@stechome.es)

Tlf de atención: 943.310.409.